

NOVIDADE!

Geistlich  
Biomaterials

GEISTLICH BIO-GIDE® COMPRESSED

**SINTA A DIFERENÇA!**

MANUSEIO  
ALTERNATIVO

FÁCIL  
DE CORTAR

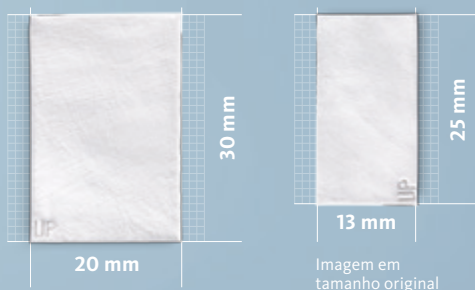
FIRME AO  
TOQUE



 swiss made

LEADING REGENERATION

# A ORIGINAL COM UMA NOVA SENSAÇÃO – GEISTLICH BIO-GIDE® COMPRESSED



Uma nova opção para manuseio alternativo; Desenvolvida pelos nossos especialistas de colágeno para atender sua preferência pessoal.

- ▶ Membrana comprimida
- ▶ Superfície mais macia
- ▶ Toque firme
- ▶ Mais fácil de cortar

## CONFIE NA MEMBRANA N.º 1<sup>1,2</sup> EM ODONTOLOGIA REGENERATIVA

### Confiável:

91,9% de taxa de sobrevivência em osso regenerado usando Geistlich Bio-Gide® e Geistlich Bio-Oss® após 12-14 anos.<sup>3</sup>

### Protege:

100% de taxa de sobrevivência após mais de 2 anos em defeito particularmente grande, exigindo tratamento através da Sausage Technique™ do Prof. Urban.<sup>4</sup> Uma técnica com requisitos mais desafiantes que as técnicas comuns.



Vista vestibular de uma membrana Geistlich Bio-Gide®, fixada com pinos de titânio.  
(Cedido gentilmente pelo Prof. I. Urban)

### Combinação flexível para tratamento individual do defeito

	DEFEITOS MENORES	DEFEITOS MAIORES
<b>Geistlich Bio-Gide® Compressed</b>	13 x 25 mm	20 x 30 mm
<b>Geistlich Bio-Oss®</b>	0,25-1 mm 0,5 g ≈ 1,0 cm <sup>3</sup>	0,25-1 mm 1,0 g ≈ 2,0 cm <sup>3</sup>

Exemplo de combinação

# NOVA SENSÇÃO – BIOFUNCIONALIDADE CONSISTENTE



**SUCESSO EM ENXERTOS MAIORES:**  
A Sausage Technique™ do Prof. Urban  
usada com Geistlich Bio-Gide®  
Compressed:  
[www.geistlich-pharma.com/dental/  
membrans/bio-gide-compressed](http://www.geistlich-pharma.com/dental/membrans/bio-gide-compressed)



“**Geistlich Bio-Gide® Compressed** combina um manuseio alternativo com a comprovada e excelente biofuncionalidade dos biomateriais Geistlich. Ela proporciona aos cirurgiões uma melhor escolha diante dos requisitos para o uso de membrana.”

**PROF. ISTVAN URBAN, BUDAPESTE (HUNGRIA)**



Caso clínico de **DR. LUCA DE STAVOLA, PÁDUA (ITÁLIA)**

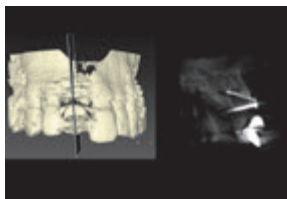


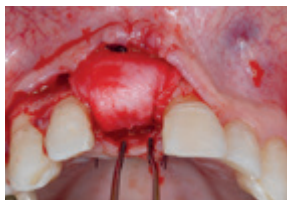
Imagem TCCB de pré-implantação mostrando o volume ósseo regenerado 4 meses após a reconstrução.



Vista intraoperatória do implante inserido no osso regenerado em 3D, exigindo remodelação do contorno ósseo para melhoria do resultado estético na região 11.



Enxerto da crista com grânulos pequenos de Bio-Oss® cobertos com Geistlich Bio-Gide® Compressed, visando aprimorar o contorno de tecidos moles e o resultado estético.<sup>5</sup>



Estabilização da Geistlich Bio-Gide® Compressed com tachinhas (vestibulares) e suturas reabsorvíveis (palatinas) imobilizando o enxerto.



O fechamento da ferida por primeira intenção é obtido após passagem do rebordo e suturas interno-externas.<sup>6</sup>



Controle do sítio enxertado oito dias do pós-operatório. Boa cicatrização por primeira intenção obtida sem deiscências.

## SUA EQUIPE DE SONHOS PARA RESULTADOS ESTÁVEIS<sup>3</sup>



### Fabricante

©Geistlich Pharma AG  
Business Unit Biomaterials  
Bahnhofstrasse 40  
CH-6110 Wolhusen  
Fone +41 41 492 56 30  
Fax +41 41 492 56 39  
[www.geistlich-biomaterials.com](http://www.geistlich-biomaterials.com)

### ©Geistlich Pharma do Brasil

Av. Brig. Faria Lima  
1461 - 13 andar - cj. 131/134  
01452-002 São Paulo, SP, Brasil  
Tel. +55 11 3097 25 55  
Fax +55 11 3097 25 50  
[info@geistlich.com.br](mailto:info@geistlich.com.br)  
[www.geistlich.com.br](http://www.geistlich.com.br)

### Para mais informações:

[www.geistlich-biomaterials.com](http://www.geistlich-biomaterials.com)

- > SUA REFERÊNCIA N.º 1 EM TODO O MUNDO<sup>1,2</sup>
- > EXCELENTE QUALIDADE<sup>7,8</sup>
- > BIOFUNCIONALIDADE ÚNICA<sup>3,9-11</sup>

### Referências

- 1 iData Research Inc., US Dental Bone Graft Substitutes and other Biomaterials Market, 2015.
- 2 iData Research Inc., European Dental Bone Graft Substitutes and other Biomaterials Market, 2015.
- 3 Jung R, et al. Clin Oral Implants Res. 2013 Oct;24(10):1065-73.
- 4 Urban I, et al. Int J Periodontics Restorative Dent. 2013;33(3):299-307.
- 5 Technique according to: De Stavola L, et al. J Int J Oral Maxillofac Implants. 2013 Jul-Aug;28(4):1062-7.
- 6 Technique according to: De Stavola L, et al. J Int J Oral Maxillofac Implants. 2014 Jul-Aug;29(4):921-6.
- 7 ISO 13485 certificate, Design and development, production of medical devices for bone and tissue regeneration. Data on file, Geistlich Pharma AG, Wolhusen Switzerland.
- 8 ISO 9001 certificate, multi site quality management. Data on file, Geistlich Pharma AG, Wolhusen Switzerland.
- 9 Buser D, et al. J Periodontol. 2013 Nov;84(11):1517-27.
- 10 Jensen SS, et al. J Periodontol. 2014 Nov;85(11):1549-56.
- 11 Mordenfeld A, et al. Clin Oral Implants Res. 2010 Sep;21(9):961-70.