



Information Patient
Augmentation osseuse majeure
Traitement des défauts
osseux importants

Un traitement dentaire est une question de confiance

Vous pouvez compter sur notre expérience et notre expertise

Plus de 10 millions de patients dans le monde ont été traités avec des biomatériaux Geistlich. Il est important que vous sachiez que :

- › Les produits Geistlich sont des biomatériaux de qualité suisse scientifiquement validés.
- › Une sélection méticuleuse des matières premières ainsi qu'un procédé de fabrication strictement

BIOMATÉRIAUX GEISTLICH

- › Référence mondiale n°1^{1,2}
- › Qualité^{3,4}
- › Biofonctionnalité⁵⁻⁸

contrôlé permettent aux biomatériaux Geistlich d'être conformes aux exigences fortes de sécurité d'utilisation et d'assurer une tolérance élevée.

Quel sont les bénéfices de ce type de traitement ?

Retrouver le sourire

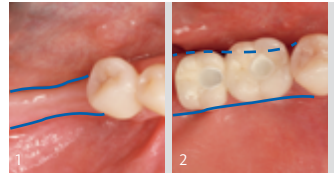
Des résultats esthétiques satisfaisants

Restaurer la fonctionnalité

Un gain osseux prévisible pour un excellent taux de survie à long terme de l'implant⁹⁻¹¹

Des résultats stables

Moins de résorption osseuse et des résultats cliniques stables¹²⁻¹⁶



¹ La mise en place de l'implant n'est pas possible en raison d'une largeur osseuse insuffisante.

² A 2 ans post-opératoires : après une chirurgie d'augmentation, maintien d'une largeur osseuse suffisante.

Pr Istvan Urban (Budapest, Hongrie)



¹ La mise en place de l'implant n'est pas possible en raison d'une hauteur osseuse insuffisante.

² 6 mois après chirurgie : maintien d'une hauteur osseuse suffisante pour une mise en place stable de l'implant.

Dr Mauro Merli (Rimini, Italie)

Que se passe-t-il lorsque le volume osseux est insuffisant ?

Accidents, traumatismes dentaires ou parodontite avancée ne sont que quelques-unes des nombreuses causes d'édentement, lequel sera suivi d'une perte osseuse.

Si le problème n'est pas traité suffisamment tôt...

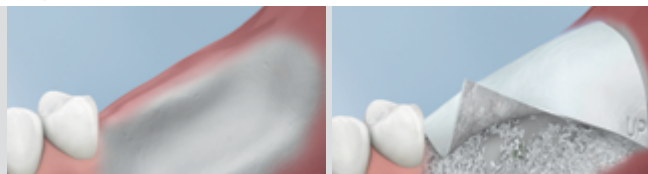
- › la hauteur et/ou l'épaisseur de la mâchoire diminuent.
- › la quantité d'os ne sera plus suffisante pour la pose d'un implant.

Un volume osseux suffisant est indispensable pour garantir la stabilité à long terme de vos implants dentaires.

Comment sont traités ces défauts osseux ?

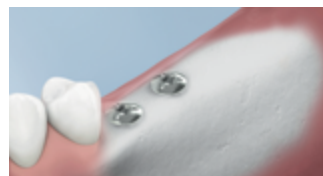
Deux situations cliniques peuvent se présenter :

Largeur insuffisante de la crête osseuse



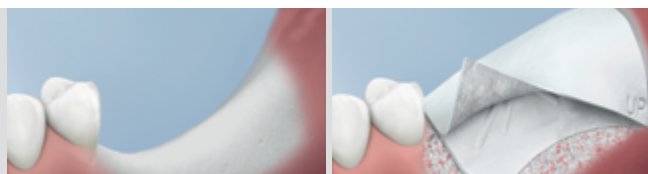
Les défauts osseux importants dans lesquels une des parois osseuses a été conservée peuvent être restaurés...

...avec des blocs d'os autologue (os prélevé sur le patient) associés à Geistlich Bio-Oss® et à une membrane Geistlich Bio-Gide®.



Dans les deux cas, le succès clinique optimal est obtenu avec la restauration des parois osseuses qui autoriseront une pose d'implant dans de bonnes conditions. D'autres techniques ont également été décrites.

Hauteur insuffisante de la crête osseuse



Les défauts osseux importants dans lesquels aucune des parois osseuses n'est intacte peuvent être restaurés...

...avec une membrane à mémoire de forme, Geistlich Bio-Oss® et des fragments d'os autologue pour reformer les parois osseuses. Une membrane Geistlich Bio-Gide® est utilisée pour favoriser la cicatrisation des tissus mous.

Biomatériaux Geistlich

La régénération osseuse de défauts importants nécessite de réaliser un certain type de greffe qui va restaurer le volume tout en assurant la stabilité de la zone greffée, deux facteurs essentiels à la réussite du traitement.

L'os humain possède la capacité de se régénérer, en d'autres termes, il est possible de reconstruire l'os manquant. Dans la plupart des cas, l'utilisation d'un « échafaudage » qui sert de matrice est nécessaire. Les produits naturels Geistlich contribuent à optimiser très efficacement les mécanismes physiologiques spontanés de régénération osseuse de l'organisme.



Geistlich Bio-Oss® stabilise & favorise la régénération osseuse

- › Fournit sur la zone à régénérer un support osseux pour la régénération osseuse.
- › Est produit à partir de la partie minérale (non organique) d'os bovin australien et néo-zélandais.
- › Produit Suisse, il est utilisé depuis plus de 30 ans.



Geistlich Bio-Gide® protège & favorise la cicatrisation

- › Favorise la cicatrisation et constitue une barrière pour optimiser la régénération de l'os.
- › Est produite à partir de collagène porcine issu d'animaux suisses.
- › Produit Suisse, il est utilisé depuis plus de 20 ans.

Comment sont fabriqués Geistlich Bio-Oss® & Geistlich Bio-Gide® ?

La sélection des matériaux d'origine ainsi que la fabrication strictement contrôlée et certifiée des deux produits répondent à des exigences élevées de sécurité et garantissent une tolérance remarquable.

Nos critères de fabrication rigoureux :

- › Sélection des matériaux d'origine : l'os et le collagène ne proviennent que d'exploitations contrôlées.
- › Tests sanitaires sur les bovins (Geistlich Bio-Oss®) et les porcs (Geistlich Bio-Gide®) utilisés.
- › Processus de purification strictement contrôlés associant traitements chimiques, physiques et thermiques prolongés. (Geistlich Bio-Oss®)
- › Contrôles réguliers par des organismes indépendants et des autorités nationales.
- › Stérilisation des produits finis.
- › Validation internationale du système de Contrôle Qualité.

Retrouvez le sourire

Après l'intervention, vous devez contribuer à la réussite de votre traitement.



À faire

- › L'utilisation de « cold packs » permettra de réduire le gonflement qui pourrait apparaître près du site de l'intervention.
- › Utilisez une brosse à dents souple chirurgicale au niveau du site opéré.
- › Ayez une excellente hygiène buccale et utilisez le bain de bouche prescrit par votre chirurgien-dentiste.
- › Consultez votre chirurgien-dentiste en cas de douleur importante.
- › Respectez les rendez-vous de suivi.



À ne pas faire

- › Ne fumez pas, ne buvez ni alcool ni boisson chaude pendant une semaine après la chirurgie.
- › Ne brossez pas et ne passez pas le fil dentaire à l'endroit de l'intervention pendant 1 semaine.
- › Ne négligez pas votre hygiène buccale.
- › Ne pas mastiquer d'aliments durs.





Pour plus d'informations :
www.geistlich.fr/fr/patients

Fabricant

© Geistlich Pharma AG
Business Unit Biomaterials
Bahnhofstrasse 40
CH-6110 Wolhusen
SUISSE
Tel. +41 (0)41 492 55 55
Fax +41 (0)41 492 56 39
www.geistlich-biomaterials.com

Geistlich Pharma France SA

Parc des Reflets
165 avenue du Bois de la Pie
BP 43073
FR-95913 Roissy CDG Cedex
Tél. +33 (0)1 48 63 90 26
Fax +33 (0)1 48 63 90 27
contact@geistlich.fr
www.geistlich.fr

Les biomatériaux Geistlich sont les plus fréquemment utilisés en médecine dentaire régénérative dans le monde¹⁰ :

Plus de 10 millions
GEISTLICH BIO-OSS®



Plus de 4.5 millions
GEISTLICH BIO-GIDE®



Plus de 100.000
GEISTLICH MUCOGRAFT®



... Utilisés dans le monde

Dispositifs médicaux de classe III réservés aux Professionnels de Santé.
Organisme certificateur : TÜV. CE 0123.
Lire attentivement la notice avant toute utilisation.

Références

- 1 iData Research Inc., US Dental Bone Graft Substitutes and other Biomaterials Market, 2015
- 2 iData Research Inc., European Dental Bone Graft Substitutes and other Biomaterials Market, 2015
- 3 ISO 13485 certificate, research and development
- 4 ISO 9001 certificate, multi site quality management
- 5 Jung R. et al., Clin Oral Implants Res. 2013 Oct;24(10):1065-73
- 6 Buser D. et al., J Periodontol. 2013 Nov;84(11):1517-27
- 7 Jensen S.S. et al., J Periodontol. 2014 Nov;85(11):1549-56
- 8 Mordenfeld A. et al., Clin Oral Implants Res. 2010 Sep;21(9): 961-70
- 9 Urban I.A. et al., Int J Periodontics Restorative Dent. 2013 May-Jun;33(3):299-307
- 10 Chiapasco M. et al., Clin Oral Implants Res. 2012 Sep;23(9):1012-21
- 11 Jung R.E. et al., Clin Oral Implants Res. 2013 Oct;24(10):1065-73
- 12 von Arx T. et al., Clin Oral Implants Res. 2006 Aug;17(4):359-66
- 13 Canullo L. et al., Int J Periodontics Restorative Dent. 2006 Aug;26(4):355-61
- 14 Maiorana C. et al., Int J Oral Maxillofac Implants. 2005 Mar-Apr;20(2):261-6
- 15 Maiorana C. et al., Open Dent J. 2011 Apr 25;5:71-8
- 16 Cordaro L. et al., Clin Oral Implants Res. 2011 Oct;22(10):1145-50
- 17 Based on the number of units currently sold.
Data on file (Wolhusen, Switzerland)