

LEADING REGENERATION

Geistlich

# Geistlich Fibro-Gide® für Rezessionsdefekte



# Unser Fachwissen in Ihrer Hand

Die Geistlich Pharma AG ist für die gründliche Evaluierung ihrer Produkte und die Erhebung einer großen Menge von klinischen Daten<sup>1</sup> bekannt, die über die reinen Anforderungen für eine behördliche Zulassung hinausgehen.

Geistlich Fibro-Gide<sup>®</sup> kann nicht nur die Dicke von oralem Weichgewebe erhöhen, sondern auch zur Deckung von einzelnen oder mehreren Rezessionsdefekten verwendet werden.<sup>1,2,8</sup> Ein Vorteil der Verwendung von Geistlich Fibro-Gide<sup>®</sup> als Alternative zu Weichgewebetransplantaten ist, dass kein autologes Gewebe aus dem Gaumen entnommen werden muss, was Patientinnen und Patienten Schmerzen erspart.<sup>4</sup> Eine multizentrische klinische Studie zur Deckung von Einzelrezessionen hat ergeben, dass zwei Drittel (66,7 %) der Patientinnen und Patienten Geistlich Fibro-Gide<sup>®</sup> Bindegewebe-transplantaten vorziehen.<sup>9</sup>



## In aller Kürze

### Hergestellt aus Kollagen

Geistlich Fibro-Gide<sup>®</sup> ist eine porcine, poröse, resorbierbare und volumenstabile Kollagen-Matrix.<sup>1</sup>



### Weichgewebeintegration

In-vivo-Tiermodelle haben eine gute Integration von Geistlich Fibro-Gide<sup>®</sup> in das umgebende Weichgewebe unter Beibehaltung der Stabilität gezeigt.<sup>3</sup>

### Volumenstabilität

Das rekonstituierte Kollagen durchläuft eine intelligente Quervernetzung, um das Volumen der Matrix zu stabilisieren.<sup>1</sup>

### Unterstützt die Bildung von Weichgewebe

Das poröse Netzwerk von Geistlich Fibro-Gide<sup>®</sup> unterstützt die Angiogenese, die Bildung von neuem Bindegewebe und die Stabilität des Kollagennetzwerks in Situationen mit geschlossener Einheilung.<sup>4,5</sup>

<sup>1</sup> Instructions for use of Geistlich Fibro-Gide<sup>®</sup>

<sup>2</sup> Stefanini M. et al. Clin Oral Investig. 2020 May 2. Epub ahead of print. (clinical study)

<sup>3</sup> Thoma DS. et al. Clin Oral Implants Res. 2012 Dec; 23(12):1333-9. (preclinical study)

<sup>4</sup> Thoma DS. et al. J Clin Periodontol. 2016 Oct; 43(10): 874-85. (clinical study)

<sup>5</sup> Thoma DS. et al. Clin Oral Implants Res. 2015 Mar; 26(3): 263-70. (preclinical study)

<sup>6</sup> European Patent Specification – EP 3 055 000 B1.

<sup>7</sup> Data on file. Geistlich Pharma AG, Wolhusen, Switzerland.

<sup>8</sup> Schulze-Späte U, Lee CT. Int J Periodontics Restorative Dent. 2019 Sep/Oct;39(5):e181-e187. (clinical study)

<sup>9</sup> Interim Clinical Investigation Report (6-months follow-up): A prospective, randomized, controlled, double-blind, multicenter study to assess non-inferiority of Geistlich Fibro-Gide<sup>®</sup> in comparison to connective tissue graft for the treatment of recession defects. July 2020. Publication pending. (clinical study)



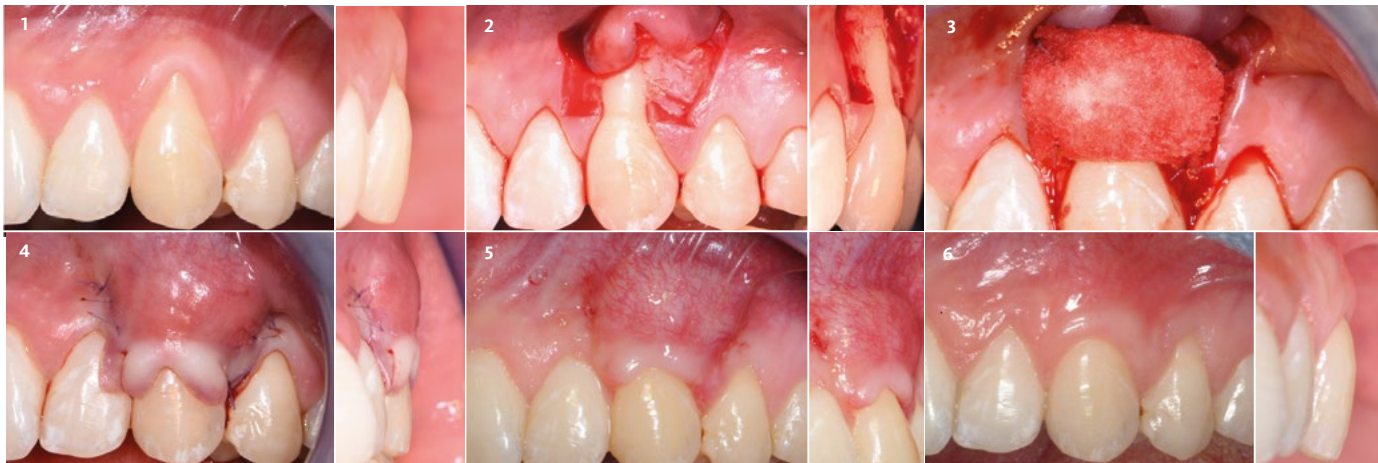
# Behandlung eines einzelnen Gingivarezessionsdefekts



Prof. Giovanni Zucchelli (Bologna, Italien)

**ZIEL:** Vollständige Wurzeldeckung eines einzelnen Rezessionsdefekts.

**Schlussfolgerung:** Die Verwendung von Geistlich Fibro-Gide® in Kombination mit einem koronalen Verschiebelappen (Coronally Advanced Flap, CAF) verbesserte die Wurzeldeckung und Weichgewebedicke.



1 Ausgangssituation: Rezessionsdefekt Miller-Klasse I in regio 23.

2 Trapezförmiges Lappendesign: „Split-Full-Split“-Konzept.

3 Positionierung von Geistlich Fibro-Gide® und Fixierung mit Einzelknopfnähten (7/0 PGA-Nähte) an der Basis der de-epithelisierten anatomischen Papillen und in den apikalen mesialen und distalen Winkeln.

4 Spannungsfreier Wundverschluss mit zwei Schlingennähten (6/0 PGA-Nähte).

5 Entfernung des Nahtmaterials 14 Tage postoperativ.

6 Nachkontrolle nach 1 Jahr: vollständige Wurzeldeckung mit Geistlich Fibro-Gide®.

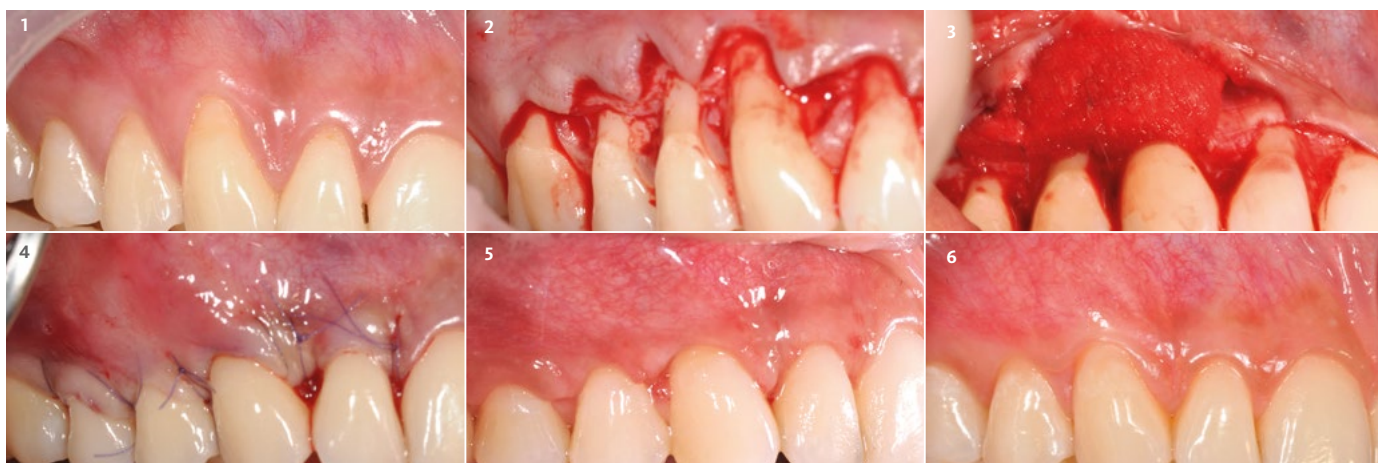
# Wurzeldeckung mehrerer Rezessionsdefekte



Dr. Raffaele Cavalcanti (Bari, Italien)

**ZIEL:** Vollständige Wurzeldeckung mehrerer Rezessionsdefekte und Verringerung der Dentin-Hypersensibilität.

**Schlussfolgerung:** Für mehrere Rezessionsdefekte wurde mit Geistlich Fibro-Gide® eine vollständige Wurzeldeckung erreicht und die Dentin-Hypersensibilität wurde vollständig behoben.



1 Ausgangssituation: mehrere Rezessionsdefekte Miller-Klasse I mit weniger als 3 mm keratinisiertem Gewebe in regio 12 bis 14.

2 Lappenpräparation und -anhebung (koronaler Verschiebelappen) für ausreichende Entlastung.

3 Positionierung von Geistlich Fibro-Gide® und Fixierung mit Einzelknopfnähten (7/0 PGA-Nähte).

4 Spannungsfreier Wundverschluss mit Schlingennähten (6/0 PGA-Nähte).

5 Entfernung des Nahtmaterials 14 Tage postoperativ.

6 Nachkontrolle nach 5 Monaten: vollständige Wurzeldeckung mit Geistlich Fibro-Gide®.



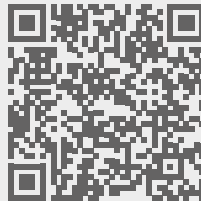
Näheres zu unseren Vertriebspartnern finden Sie unter:  
[www.geistlich-dental.com](http://www.geistlich-dental.com)

#### Hersteller

Geistlich Pharma AG  
Business Unit Dental  
Bahnhofstrasse 40  
CH-6110 Wolhusen, Schweiz  
Telefon +41 41 492 55 55  
Fax +41 41 492 56 39  
[www.geistlich-dental.com](http://www.geistlich-dental.com)

Die Produktverfügbarkeit kann je nach Land variieren.

## Möchten Sie mehr über weitere Behandlungskonzepte mit Geistlich Fibro-Gide® erfahren?



Scannen oder anklicken, um zum „Regeneration Expert Hub“ von Geistlich zu gelangen.



Scannen oder anklicken, um die Produktbroschüre von Geistlich Fibro-Gide® zu öffnen.

## Das Kollagen-Fachwissen von Geistlich: Die erste volumenstabile Kollagen-Matrix, die für den Zugewinn von Weichgewebedicke und die Deckung von Rezessionsdefekten konzipiert wurde.<sup>1,6,7</sup>



#### Geistlich Fibro-Gide®

6 mm Dicke: 15 x 20 mm und 20 x 40 mm  
**3 mm Dicke: 15 x 20 mm und 20 x 40 mm**

NEU