

LEADING REGENERATION

Geistlich

Geistlich Fibro-Gide®

Das alternative Bindegewebetstransplantat.
Für Sie und für Ihre Patienten.

NEUE
GRÖSSEN



Wir erweitern unsere Weichgewebe-Produktpalette – für Sie und für Ihre Patienten

Geistlich Fibro-Gide® ist nun in 4 unterschiedlichen Größen erhältlich. Unveränderte Indikationen, mehr Behandlungsoptionen.



6 mm Dicke: 15 x 20 mm und 20 x 40 mm

3 mm Dicke: 15 x 20 mm und 20 x 40 mm

NEU

- > Praktisch: Jetzt mit reduzierter Dicke von 3 mm erhältlich
- > Einfache Handhabung: Leicht anzuwenden, anzufeuchten, zu schneiden und zu vernähen¹
- > Gaumenfrei: Keine Entnahme von Eigengewebe der Patienten aus dem Gaumen²
- > **Das Urteil der Patientinnen und Patienten: Nach 6 Monaten ziehen 66,7 % der Patientinnen und Patienten Geistlich Fibro-Gide® Bindegewebetransplantaten vor³**
- > Und noch mehr: Mit Geistlich Fibro-Gide® haben Patientinnen und Patienten weniger Schmerzen und die Behandlungszeit ist kürzer^{4,5}

Behandlung mehrerer Gingivarezessionen

Dr. Raffaele Cavalcanti | Bari, Italien



1 Ausgangssituation: Mehrere Rezessionsdefekte Miller-Klasse I mit weniger als 3 mm keratinisiertem Gewebe in regio 12 bis 14.



2 3 mm Geistlich Fibro-Gide® wird in den Defekt eingebracht und absorbiert sofort Blut.



3 Positionierung von Geistlich Fibro-Gide® und Fixierung mit Einzelknopfnähten (7/0 PGA-Nähte).



4 Nachkontrolle nach 12 Monaten: vollständige Wurzeldeckung mit Geistlich Fibro-Gide®.

Reduzierte Dicke – das gleiche zuverlässige Produkt



„Geistlich Fibro-Gide® mit einer Dicke von 3 mm eignet sich für die meisten Einzelstellen und verkürzt die Dauer des Eingriffs noch weiter.“

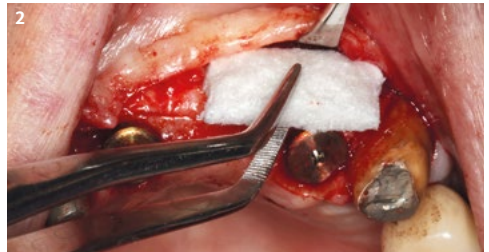
Prof. Daniel Thoma | Zürich, Schweiz

Weichgewebeverdickung um Zahnimplantate herum und unter Brückengliedern

Prof. Jan Cosyn | Gent, Belgien



1 Präoperative Ansicht, die eine fehlende bukkale Konvexität zeigt.



2 Nach dem Anheben eines Vollschiebt-Mukoperiostlappens wurden in den Positionen 11 und 22 Implantate eingesetzt und zwei Geistlich Fibro-Gide® 3 mm platziert.



3 Primärer Wundverschluss.



4 Austrittsprofil 3 Monate nach Konditionierung des Weichgewebes mit provisorischer Brücke.



Näheres zu unseren Vertriebspartnern
finden Sie unter:
www.geistlich-dental.com

Hersteller

Geistlich Pharma AG
Business Unit Dental
Bahnhofstrasse 40
6110 Wolhusen, Schweiz
Telefon + 41 41 492 55 55
Fax + 41 41 492 56 39
www.geistlich-dental.com

Entdecken Sie unsere Lösung für Weichgewebe

Setzen Sie gaumenfreie Verfahren in die Praxis um

Möchten Sie mehr
über gaumenfreie
Verfahren wissen?



Möchten Sie mehr über
weitere Behandlungs-
konzepte erfahren?



Geistlich Fibro-Gide®

6 mm Dicke: 15 x 20 mm und 20 x 40 mm

3 mm Dicke: 15 x 20 mm und 20 x 40 mm

NEU

Referenzen

- 1 Data on file. Usability test Geistlich Fibro-Gide® 2020
- 2 Thoma DS et al.: J Clin Periodontol 2016; 43 (10), 874–85.
- 3 McGuire, M. et al.: 2021 Jul 21. doi: 10.1002/JPER.21-0131
- 4 Thoma DS et al.: J Clin Periodontol 2016; 43 (10), 874–85
- 5 De Angelis P, et al.: Int J Oral Maxillofac Surg. 2021;50(7):956–6313