

▷ *Corso in fase di accreditamento E.C.M.*

Obiettivo formativo tecnico-professionale n. 18
Contenuti tecnico-professionali (conoscenze e competenze) specifici di ciascuna professione, di ciascuna specializzazione e di ciascuna attività ultraspecialistica, ivi incluse le malattie rare e la medicina di genere per le figure professionali del Medico Chirurgo | Odontoiatra (n. 50 crediti) e dell'Igienista Dentale (n. 31,2 crediti)

→ IL MODERNO TRATTAMENTO
DEL PAZIENTE PARODONTALE E
IMPLANTARE: DAL CONTROLLO
DELL'INFEZIONE ALLA
RIGENERAZIONE DEI TESSUTI

Percorso
formativo
teorico-pratico

Hands-On



Cristiano Tomasi



Paolo Ghensi



Edizione

TRENTO

Febbraio >
Giugno 2025



Prof. Cristiano Tomasi

Specializzato in Parodontologia Clinica nel 2002 presso l'Università di Göteborg, Svezia.

Ha conseguito il titolo di Master of Science nel 2003 presso la stessa Università.

Nel 2005 ha vinto il primo premio europeo EFP per la ricerca parodontale riservato a specialisti presso scuole riconosciute dalla EFP (European Federation of Periodontology).

Nel 2007 ha vinto il primo premio per la ricerca della ScSP (Scandinavian Society of Periodontology) a Stoccolma.

Ha conseguito il titolo di PhD nel 2007 presso l'Università di Göteborg dove è Professore Associato presso il dipartimento di Parodontologia.

Professore a contratto di Parodontologia presso l'Università di Padova.

Socio attivo IAO e SIdP.

Ha pubblicato molti articoli ad argomento parodontale ed implantare su riviste internazionali peer reviewed.



Dr. Paolo Ghensi

Nato a Trento il 18 Giugno 1985, si laurea nel 2009 in Odontoiatria e Protesi Dentaria presso l'Università degli Studi di Verona.

Nel 2012 consegue la Specializzazione in Chirurgia Odontostomatologica presso l'Università degli Studi di Milano e nel 2015 consegue il Master in Implantologia Osteointegrata presso l'Università degli Studi di Padova. Nel 2019 consegue il Dottorato di Ricerca (PhD) in Scienze Biomolecolari con un progetto di ricerca sulle malattie peri-implantari presso il Dipartimento CIBIO dell'Università degli Studi di Trento.

Vincitore nel 2018 del premio "H.M. Goldman" per la ricerca di base assegnato dalla SIdP (Società Italiana di Parodontologia ed Implantologia).

È autore di più di 50 pubblicazioni su riviste nazionali ed internazionali ed è coinvolto in numerosi progetti di ricerca scientifica. Socio attivo IAO e SIdP.

Svolge attività clinica limitatamente alla Parodontologia, alla Chirurgia Orale ed alla Implantologia.

Corso a numero chiuso riservato ad un gruppo limitato di partecipanti

EDIZIONE RINNOVATA!
Nuovo format e nuovi contenuti

Focus sulle innovazioni tecnologiche in ambito parodontale e implantare

PRESENTAZIONE DEL PERCORSO

L'obiettivo del corso è fornire ai partecipanti le **basi biologiche e cliniche** per la pianificazione e l'esecuzione del **piano terapeutico del paziente parodontale e/o implantare** attraverso un moderno approccio razionale basato sull'evidenza scientifica

Verrà dato ampio spazio alla **progettazione ragionata del piano di trattamento**, in modo tale che il corsista possa acquisire tutti gli strumenti idonei per affrontare con serenità e sufficiente sicurezza anche i piani terapeutici più complessi, individuando i fattori di rischio e stabilendo anticipatamente la prognosi a lungo termine del trattamento prescelto.

In un contesto informale e di confronto interattivo i relatori saranno a disposizione dei partecipanti e li guideranno step by step attraverso i vari moduli didattici con l'ausilio di presentazioni multimediali, discussione di casi clinici, video filmati (Re-live Surgeries) e sessioni hands-on su modelli animali e/o simulatori.

Il 1° modulo sulla **terapia parodontale non chirurgica** e la giornata di **Sabato 14 Giugno** saranno aperte anche alla figura dell'**Igienista Dentale** che collabora con l'Odontoiatra partecipante all'intero percorso, cosicché il team - attraverso la condivisione di esperienze - possa allinearsi e rafforzarsi nella gestione quotidiana del paziente parodontale.

Il programma è composto da 4 incontri di 3 giornate ciascuno ed offre una formazione strutturata ed approfondita per tutti i livelli di competenza: base, intermedio e avanzato



Discussione di casi clinici

In ogni sessione dedicata verrà illustrato un caso clinico iniziale. I partecipanti, in piccoli gruppi, riceveranno la documentazione di partenza (cartella clinica, radiografie e foto) per formulare un piano di trattamento.

Verranno quindi analizzate e discusse le varie soluzioni terapeutiche proposte ed illustrati i risultati del trattamento eseguito

METTITI IN GIOCO! Condividi i tuoi casi clinici e ricevi suggerimenti utili per le diverse sfide terapeutiche



Parti pratiche

Uso della CBCT nella pratica clinica quotidiana; esercitazioni di chirurgia parodontale, rigenerativa e implantare su simulatori e modello animale; pianificazione di casi clinici

1^ INCONTRO

Incontro aperto
agli **Igienisti
Dentali**
POSTI LIMITATI



FEBBRAIO 2025
gio 27 - ven 28

MARZO 2025
sab 01

LA TERAPIA PARODONTALE NON CHIRURGICA

Giovedì 27 Febbraio | LE BASI BIOLOGICHE

- Anatomia e istologia dei tessuti parodontali e peri-implantari
- Eziopatogenesi della malattia parodontale peri-implantare e cenni di microbiologia ed epidemiologia
- La nuova classificazione delle malattie parodontali e peri-implantari

Venerdì 28 Febbraio | INQUADRAMENTO E DOCUMENTAZIONE DEL CASO

- Raccolta e significato dei dati clinici e anamnestici
- La corretta esecuzione ed interpretazione degli esami radiologici

Esercitazione #1 Lettura di esami radiologici

Hands-on Calibrazione di sondaggio parodontale e compilazione della cartella parodontale

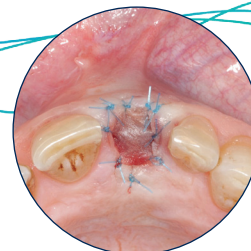
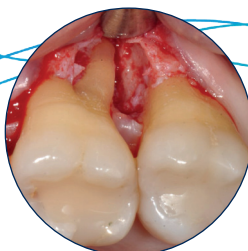
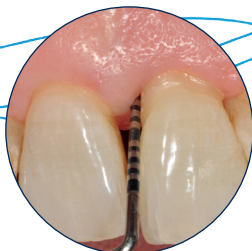
Hands-on La strumentazione meccanica ed ultrasonica sopra e sotto gengivale



Sabato 01 Marzo | INDICAZIONI E TECNICHE DI TERAPIA PARODONTALE NON CHIRURGICA

- La terapia parodontale e peri-implantare non-chirurgica: potenzialità e sviluppi
- Antisettici e antibiotici nella terapia parodontale e peri-implantare
- Discussione ed analisi/commento step-by-step di piani di trattamento parodontali

Esercitazione #2 Pianificazione di un caso clinico



2^ INCONTRO



MARZO 2025
gio 27 - ven 28 - sab 29

LA CHIRURGIA PARODONTALE (Parte 1)

Giovedì 27 Marzo | RAZIONALE BIOLOGICO E PRINCIPI DI CHIRURGIA PARODONTALE

- La chirurgia parodontale: indicazioni, basi teoriche e tecnica
- Disegno, incisione e gestione dei lembi

Esercitazione #3 Pianificazione di un caso clinico | Discussione e/o pianificazione di piani di trattamento (*casi dei partecipanti*)

Venerdì 28 Marzo | CHIRURGIA PARODONTALE CONSERVATIVA

- Le suture: principi teorici **Hands-on** Prove pratiche di sutura (su simulatori e/o modellini)
- Lembi di accesso



Video commentato di chirurgia parodontale **Esercitazione #4** Pianificazione di un caso clinico

Sabato 29 Marzo | CHIRURGIA PARODONTALE RESETTIVA E DELLE FORCAZIONI

- Indicazioni alla chirurgia parodontale resettiva | • Coinvolgimento delle forche: eziologia e trattamento

Video commentato di chirurgia parodontale

Hands-on Esecuzione di lembi parodontali (su preparati animali)



3^ INCONTRO



MAGGIO 2025

gio 22
ven 23
sab 24

LA CHIRURGIA PARODONTALE (Parte 2)

Giovedì 22 Maggio | CHIRURGIA PARODONTALE RIGENERATIVA

- Principi sulla rigenerazione parodontale e difetti ossei verticali: eziologia e trattamento
- Evoluzione delle diverse tecniche rigenerative fino all'approccio mini-invasivo

Video commentato di chirurgia rigenerativa **Esercitazione #5** Pianificazione di un caso clinico

Venerdì 23 Maggio | CHIRURGIA PARODONTALE PRE-PROTESICA E MUCOGENGIVALE

- L'allungamento di corona clinica: indicazioni e tecniche | • La correzione chirurgica del gummy-smile

Video commentato di chirurgia di allungamento coronale **Esercitazione #6** Pianificazione di un caso clinico

- Chirurgia mucogengivale: basi teoriche e tecniche

Video commentato di chirurgia mucogengivale



Hands-on Chirurgia rigenerativa e ricostruzione dei tessuti molli (su preparati animali)

Sabato 24 Maggio | E SE IL DENTE NON È MANTENIBILE?

Esercitazione #7 Pianificazione di un caso clinico

- Anatomia e fisiologia dell'alveolo estrattivo
- Auto-trapianto oppure impianto?

• Discussione e/o pianificazione di piani di trattamento (*casi dei partecipanti*)





LA CHIRURGIA IMPLANTARE

Giovedì 12 Giugno | BASI TEORICHE E PRATICHE DI CHIRURGIA IMPLANTARE

- Pianificazione implantare, valutazioni cliniche e radiologiche: edentulia singola vs edentulia multipla vs edentulia totale
- Procedura chirurgica e gestione dei lembi in Implantologia

Esercitazione #8 Pianificazione di un caso clinico con chirurgia computer-guidata

Venerdì 13 Giugno | DALL'ALVEOLO POST-ESTRATTIVO AL SITO CON ATROFIA OSSEA

- Guarigione spontanea vs preservazione della cresta alveolare vs impianto post-estrattivo
- GBR e ricostruzioni ossee: indicazioni e tecniche
- Rialzo di seno per via crestale e laterale: indicazioni e tecniche

Esercitazione #9 Pianificazione di un caso clinico complesso

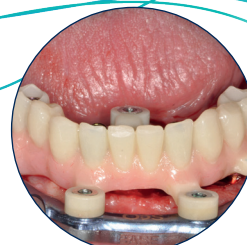
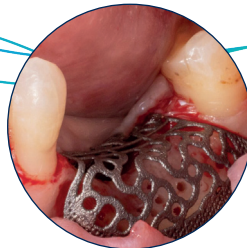
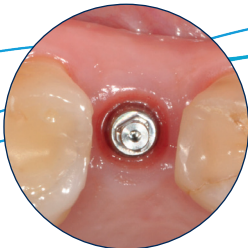
Hands-on *Preservazione della cresta con l'applicazione di biomateriali e pratica di inserimento implantare (su modellino 'Real Shape')*



Sabato 14 Giugno | IMPLANTOLOGIA E PARODONTOLOGIA: SINERGIE E CONFLITTI

- La riabilitazione con impianti del paziente parodontale
- Esercitazione #10** Pianificazione di un caso clinico complesso
- Il mantenimento e la terapia di supporto parodontale ed implantare
 - Diagnosi, prognosi e trattamento di mucosite e peri-implantite attraverso l'analisi personalizzata del microbioma

**SABATO
14 GIUGNO**
*Giornata di
aggiornamento
aperta agli
Igienisti Dentali*



→ QUOTE E MODALITÀ DI PARTECIPAZIONE

> ODONTOIATRA | QUOTA INTERA

 Quota Intera € 5.600,00 + IVA

All'atto di iscrizione è richiesto un acconto pari a € 2.000,00 + IVA
L'iscrizione sarà ritenuta valida solo se accompagnata da conferma di avvenuto pagamento

> ODONTOIATRA | QUOTE AGEVOLATE

 Quota Socio ANDI/AIO Trento
€ 5.350,00 + IVA

 Quota Under 30 (fino ai 29 anni)
€ 5.200,00 + IVA

> IGIENISTA DENTALE  Quota di iscrizione € 1.300,00 + IVA (partecipazione al 1° incontro ed alla giornata di aggiornamento di Sabato 14 Giugno 2025)

→ NOTE INFORMATIVE SU PROGRAMMA E MATERIALE DIDATTICO



ORARI DEL CORSO

Giovedì
dalle ore 14.00 alle 19.00

Venerdì
dalle ore 09.00 alle 19.00

Sabato
dalle ore 09.00 alle 16.00



Lo strumentario chirurgico ed il materiale monouso per i workshop pratici saranno disponibili in sede di Corso

Materiale di approfondimento in formato cartaceo e/o digitale verrà messo a disposizione dei partecipanti durante i vari incontri



LA QUOTA INCLUDE

- Servizi ristorativi (coffee-break e light lunch) durante le giornate di lavoro
- N. 1 aperitivo di inizio corso
- N. 1 cena di gruppo in occasione del 4° incontro finale (Venerdì 13 Giugno)
- Attestato di partecipazione e crediti formativi E.C.M.



FORM DI ISCRIZIONE DISPONIBILE ONLINE OPPURE FACENDO RICHIESTA ALLA SEGRETERIA ORGANIZZATIVA



SEGRETERIA ORGANIZZATIVA e PROVIDER E.C.M.

EVE-LAB FORMAZIONE Srl

Provider Standard ID 5306

Viale dei Mille, 137 | 50131 Firenze



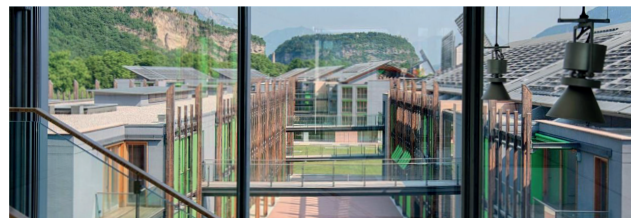
055.0671000



marta.bartoletti@eve-lab.it



Sede del corso



NH HOTEL TRENTO****S

Via Adalberto Libera, 7 - 38121 Trento



Chi desidera pernottare presso l'Hotel sede del Corso può contattare direttamente la struttura inviando una mail a nhrento@nh-hotels.com per verificare la disponibilità di camere e la quotazione agevolata a seconda della tipologia desiderata, facendo riferimento al percorso formativo

“
WALTER MARIO PILI (Nuoro)

Avevo bisogno di fare una quadra su alcuni argomenti, in particolare la GBR.

Il corso ha avuto una progressione importante come peso scientifico/pratico, riaprendomi alcuni file mentali parzialmente sopiti.

Cristiano e Paolo sono di indiscusso spessore e si integrano in modo stupendo! Ottimo come corso "d'approccio" ma anche per chi ha già una certa competenza.

“
ALBERTO CRIVELLARO (Cittadella, PD)

Un corso bellissimo, completo ed esaustivo, con una solida base scientifica di letteratura ma molto pratico, rivolto a risolvere i problemi di tutti i giorni nel modo più semplice ed efficace.

Il tutto si svolge con incontri molto intensi, in un clima di amicizia, disponibilità e proficuo confronto!

Assolutamente consigliato per tutti i colleghi, sia neolaureati che con maggiore esperienza.

“
LUCA VITALI (Terno D'Isola, BG)

Sono stato piacevolmente coinvolto dalla passione e competenza dei relatori!

Mi hanno permesso di ampliare le mie conoscenze, che già dal primo incontro ho trasferito nella mia quotidianità clinica.

Non vedo l'ora di avere altre simili occasioni di confronto!

“
ALESSIA TOBALDINI (Trento)

La parte teorica è stata estremamente chiara ed esaustiva. Relatori abili nel coinvolgere e mantenere viva l'attenzione, sempre disponibili e perfetti nelle spiegazioni.

Ho ricevuto preziosi consigli per affrontare diversi casi e le relative problematiche.

La pratica hands-on è stata davvero utile, con materiale eccellente!

Un grazie anche agli organizzatori per aver tenuto coeso il gruppo.

“
ELENA BERNARDI (Padova)

Complimenti ai relatori d'eccellenza che hanno cambiato completamente il mio approccio al paziente parodontale facendomi capire quanto sia fondamentale la sua collaborazione ed il lavoro di squadra! Impeccabile il supporto organizzativo nel fornirci il materiale per le esercitazioni e nell'organizzazione di splendidi momenti conviviali!

LAURA GUERRINI (Padova)

Igienista Dentale

Un corso in cui competenza, aggiornamento e proposte di argomenti innovativi viaggiano di pari passo con un approccio alla cura rispettoso e ponderato.

Una straordinaria occasione di crescita professionale di cui mi sento profondamente grata!

con il contributo educazionale non condizionante di

Gold Sponsor

Geistlich



Silver Sponsor



Sponsor tecnici

Euronda
Alle

Hu-Friedy is now a proud member of

HuFriedyGroup
The Best in Practice

