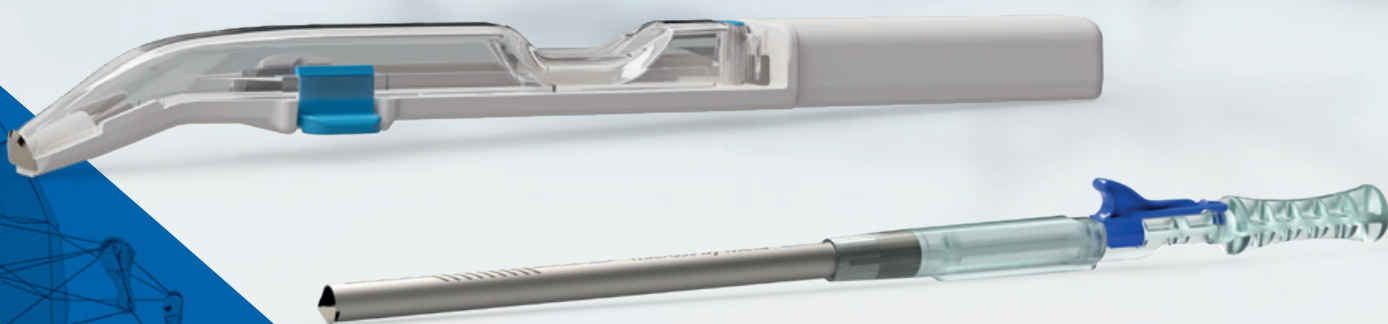


LEADING REGENERATION

Geistlich

Partner intelligenti per i vostri trattamenti di rigenerazione

Strumenti per la chirurgia orale di
META Technologies S.r.l.



Geistlich
Select



META

Tecnologia medica avanzata

Efficacia, semplicità, alta tecnologia: queste sono le linee guida chiave di META.

Dalla primissima bozza fino alla definizione dell'intero piano di produzione e commerciale, nei suoi reparti META vede tutti impegnati a fondo nella creazione di qualcosa che segue due criteri fondamentali: la semplificazione e il miglioramento delle attuali procedure cliniche e chirurgiche.

Valori META



Geistlich



Fondata nel 1997, di recente META è stata acquisita da Geistlich.



Corrado Parmigiani,
Direttore generale
e fondatore di META

Perché Meta Technologies e Geistlich sono così in sintonia?

“Meta Technologies e Geistlich sono aziende di dimensioni diverse, ma ciò che ci accomuna è la nostra passione per il progresso tecnologico e scientifico. Entrambe le aziende sono leader di mercato riconosciuti e guidano l'innovazione nei rispettivi settori, investendo molto nella formazione e nella ricerca. Entrambe sostengono valori simili e operano in linea con essi.”

SAFE- SCRAPER TWIST

Lo standard di riferimento nel prelievo osseo intraorale

SAFESCRAPER TWIST fornisce un metodo semplice per prelevare l'osso corticale autologo ideale per gli innesti in qualsiasi tipo di difetto.

Efficienza di taglio massima

Le esclusive prestazioni di taglio della lama semicircolare consentono di raccogliere scaglie di osso corticale preservando l'elevata vitalità cellulare, che è essenziale per l'integrazione dell'innesto.

SAFESCRAPER
TWIST dritto

SAFESCRAPER
TWIST curvo



Semplice, sicuro,
ed efficace



L'osso prelevato è già combinato con sangue e pronto per essere posizionato nel difetto, oppure può essere conservato temporaneamente in condizioni asettiche nella camera trasparente.

Pronto per l'uso

Monouso, confezionato singolarmente, 3 anni di sterilità

Mininvasivo

Il prelievo manuale è atraumatico e ben tollerato dal paziente

Utile

Prelievo in qualsiasi punto del cavo orale, anche vicino al difetto

Versatile

Ideale sia per le procedure estese che per quelle minori

Alta vitalità cellulare

Cellule ossee vitali e ben preservate: in particolare gli osteociti, ma anche gli osteoblasti, gli osteoclasti e le cellule osteoprogenitrici¹

Morfologia ideale

Scaglie allungate e convolute con una lunghezza media di 1,3 mm e spessore tra 150 e 250 µm

N. ref.	Prodotto	Descrizione
Ref. 3987	SAFESCRAPER TWIST curvo	3 unità monouso, capacità della camera: 2,5 cc
Ref. 3598	SAFESCRAPER TWIST dritto	3 unità monouso, capacità della camera: 3 cc

MICROSS

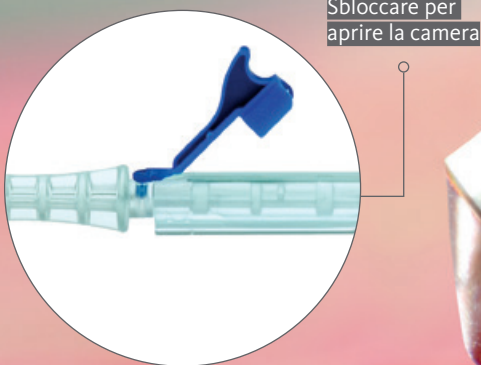
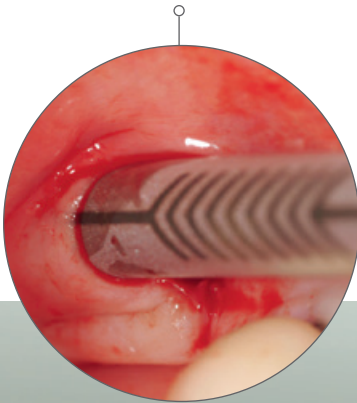
Rendere il prelievo osseo una procedura pratica

MICROSS è un dispositivo monouso mininvasivo per il prelievo manuale di osso corticale. Con la sua

speciale forma e soli 5 mm di diametro, può essere inserito perfino nei tunnel tissutali in sede intraorale, cioè nella linea obliqua esterna, nella corticale palatina e nel processo zigomatico.

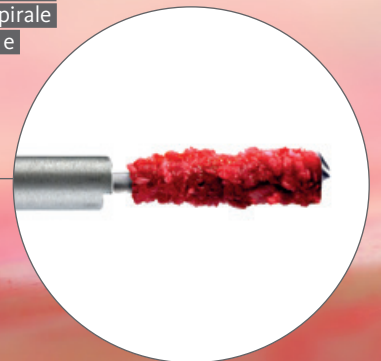
Tecnica di prelievo a tunnel

MICROSS è l'unico dispositivo per il prelievo osseo studiato specificamente per le tecniche chirurgiche a tunnel che riduce al minimo il discomfort postoperatorio.



Sbloccare per aprire la camera

Il sangue coagulato dà al tessuto prelevato un'eccellente plasticità biologica. La morfologia a spirale ha un effetto volumizzante, e pertanto riduce la quantità necessaria per riempire il difetto e l'invasività



La microlama esclusiva facilita prestazioni di taglio eccellenti semplificando il prelievo di scaglie di osso autologo – perfino in spazi stretti e di difficile accesso.

N. ref.	Prodotto	Descrizione
Ref. 4049	MICROSS	1 unità monouso, capacità della camera: 0,25 cc

SMARTACT EVO

L'evoluzione avanza!

SMARTACT EVO è un sistema pneumatico di posizionamento del chiodino per il fissaggio osseo che semplifica e migliora il processo di stabilizzazione della membrana.

- > Permette l'accesso a tutte le aree della cavità orale
- > L'inserzione assiale facilita il fissaggio preciso della membrana
- > Aiuta a ridurre i tempi dell'intervento chirurgico
- > Silenzioso con maggiore comfort per il paziente

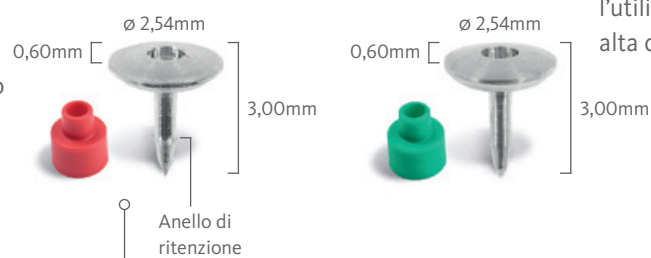
SMARTACT EVO

- > Manipolo meccanico ergonomico e bilanciato
- > Accesso a tutte le aree difficili da raggiungere
- > Forza d'inserimento regolabile
- > Piccolo pedale per attivare l'inserimento del chiodino
- > Collega al sistema di aria compressa standard
- > Leggero e facile da portare (< 1 kg)



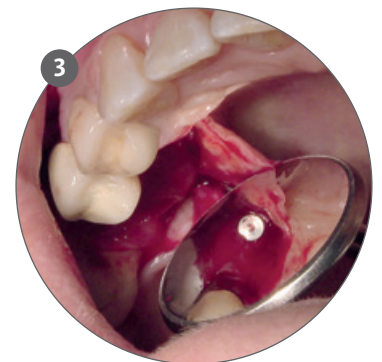
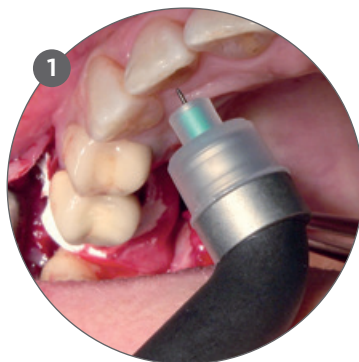
SMARTACT PIN EVO

- > Chiodini in titanio per il fissaggio osseo
- > Sterili e pronti per l'uso
- > Assolutamente sicuri nel montaggio
- > Stabilità eccellente durante il posizionamento
- > Differenti configurazioni per soddisfare ogni esigenza clinica ed estetica



SMARTACT PIN EVO SLIM

- > Senza anello di ritenzione (verde)
- > Particolarmente indicato per l'utilizzo nell'osso mandibolare ad alta densità



Caso: per gentile concessione del Dott. Luca De Stavola



N. rif.	Prodotto	Descrizione
Rif. 5450-120	SMARTACT EVO	Manipolo, pedale e cavo 120 cm
Rif. 5450-150	SMARTACT EVO	Manipolo, pedale e cavo 150 cm
Rif. 5450-200	SMARTACT EVO	Manipolo, pedale e cavo 200 cm
Rif. 5060	● SMARTACT PIN EVO STD rosso	3 pz., confezionati singolarmente, sterili
Rif. 5050	● SMARTACT PIN EVO SLIM STD verde	3 pz., confezionati singolarmente, sterili



Maggiori informazioni sui nostri distributori:
www.geistlich-dental.com

Fabbricante

META Technologies S.r.l.
Via E. Villa 7
42124 Reggio Emilia
Italia
Tel.: +39 0522 502311
info@metahosp.com
www.metahosp.com

Distribuzione

Geistlich Pharma AG
Business Unit Dental
Bahnhofstrasse 40
6110 Wolhusen, Svizzera
Tel. +41 41 492 55 55
www.geistlich-dental.com

Filiale Italiana

Geistlich Biomaterials Italia Srl
Via Castelletto 28
36016 Thiene (VI), Italia
Tel. +39 0445 370890
www.geistlich.it
info@geistlich.it



Geistlich è fiera della qualità e della sicurezza dei suoi prodotti. Processi di produzione severi e test rigorosi assicurano che tutti i prodotti Geistlich superino le aspettative e soddisfino i requisiti normativi stabiliti.

L'abbinamento perfetto: gli strumenti META e i biomateriali Geistlich



Geistlich Bio-Oss®

Scaffold stabile per nuovo osso.^{2,3,4,5} Il lento riassorbimento di Geistlich Bio-Oss® aumenta la stabilità del materiale di incremento⁶ – il prerequisito migliore per tassi di sopravvivenza degli impianti nel lungo periodo.⁷

Geistlich Bio-Gide®

Stabilizza l'area dell'innesto e protegge le particelle ossee dalla dislocazione per una rigenerazione ossea ottimale.⁸ La struttura naturale del collagene permette una vascolarizzazione omogenea, supporta l'integrazione dei tessuti e la stabilizzazione della ferita.⁹

La combinazione di flessibilità, buona adesione e resistenza allo strappo contribuisce alla facilità di manipolazione, con conseguente risparmio di tempo e semplificazione della procedura chirurgica.¹⁰



- 1 Zaffe D, D'Avenia F: Clin Oral Implants Res 2007; 18 (4): 525-33. (Clinical study)
- 2 Orsini G et al.: J Biomed Mater Res B Appl Biomater 2005; 74 (1): 448-57. (Clinical study)
- 3 Piattelli M et al.: Int J Oral Maxillofac Implants 1999; 14 (6): 835-40. (Clinical study)
- 4 Sartori S et al.: Clin Implants Res 2003; 14 (3): 369-72. (Clinical study)
- 5 Traini T et al.: J Periodontol 2007; 78 (5): 955-961. (Clinical study)
- 6 Orsini G et al.: Oral Dis 2007; 13 (6): 586-93. (Clinical study)
- 7 Jung RE et al.: Clin Oral Implants Res 2013; 24 (10): 1065-73. (Clinical study)
- 8 Perelman-Karmon M et al.: Int J Periodontics Restorative Dent 2012; 32 (4): 459-65. (Clinical study)
- 9 Rothamel D et al.: Clin Oral Implants Res 2005; 16 (3): 369-78. (Pre-clinical study)
- 10 Data on File. Geistlich Pharma AG, Wolhusen, Svizzera.