

## La cresta alveolare perde volume – è un problema?

In seguito a estrazione dentale e guarigione spontanea dell'alveolo estrattivo, si perde in media il 50% del volume osseo e dei tessuti molli circostanti<sup>1,3</sup>.

- > In casi isolati, la perdita ossea può anche essere molto più pronunciata, soprattutto nel caso di traumi dentali o di infiammazioni croniche.
- > La perdita di volume è più consistente a livello buccale. E' frequente riscontrare che la parete ossea è inferiore a 1 mm di spessore e può essere completamente riassorbita<sup>4,5,6</sup>. Quindi, i tessuti molli non vengono più sostenuti e collassano nell'alveolo.
- > La neoformazione ossea spontanea nell'alveolo non può più compensare la perdita di volume<sup>2,3</sup>.

### Problemi clinici nelle protesi a ponte

- > Il riassorbimento osseo può causare la formazione di uno spazio vuoto sotto gli elementi del ponte.
- > Possibili conseguenze sono: compromissione estetica, problemi di pronuncia e scarso mantenimento dell'igiene orale nel distretto del ponte.

## Preservazione del volume al di sotto del ponte – con la Preservazione della cresta

La Preservazione della cresta è una tecnica minimamente invasiva, per mantenere il profilo crestale dopo estrazione del dente.

- > Grazie alla Preservazione della cresta con Geistlich Bio-Oss® Collagen e Geistlich Bio-Gide®, è possibile conservare circa il 90% di volume<sup>2</sup>.
- > Le spugne di collagene, usate comunemente per la stabilizzazione del coagulo sanguigno, non hanno effetto di mantenimento del volume.<sup>7</sup>
- > La Preservazione della cresta previene la formazione di spazi vuoti al di sotto degli elementi del ponte.



Profilo della cresta alveolare senza e con Preservazione della cresta dopo 6 mesi. (Immagine per gentile concessione del Dr. Stefan Fickl, Germania)

### Riferimenti bibliografici:

<sup>1</sup> Tan WL, et al.; Clin Oral Implants Res 2012; 23 Suppl 5: 1-21.

<sup>2</sup> Jung RE, et al.; J Clin Periodontol 2013; 40(1):90-98.

<sup>3</sup> Araujo M, et al.; Clin Oral Implants Res. 2014 Mar 12. doi: 10.1111/clr.12366 (Epub ahead of print).

<sup>4</sup> Huynh-Ba G et al.; Clin Oral Implant Res 2010; 21: 37-42.

<sup>5</sup> Januario AL, et al.; Clin Oral Implants Res. 2011; 22(10):1168-1171.

<sup>6</sup> Buser D, et al.; J Dent Res 2013; 92:176-182.

<sup>7</sup> Shakibaie B et al.; Int J Periodontics Restorative Dent 2013; 33 (2): 223-228.

<sup>8</sup> Schlee M, Esposito M; Eur J Oral Implantol 2009; 2(3): 209-217.

### Geistlich Biomaterials – Lo specialista in rigenerazione orale

- > 160 anni di competenza e professionalità nei materiali ossei e nel collagene
- > Con la realizzazione di Geistlich Bio-Oss® e Geistlich Bio-Gide®, il Dr. Peter Geistlich ha rivoluzionato l'odontoiatria rigenerativa.
- > I biomateriali Geistlich sono i più usati al mondo in odontoiatria rigenerativa<sup>1,2</sup>.

## Biomateriali Geistlich per la Preservazione della cresta



### Geistlich Bio-Oss® Collagen

- > Con oltre 800 studi pubblicati, Geistlich Bio-Oss® è il sostituto osseo più documentato in odontoiatria rigenerativa.
- > Geistlich Bio-Oss® Collagen = 90% Geistlich Bio-Oss® + 10% collagene.
- > Il 10% di collagene semplifica la manipolazione, ma non sostituisce una membrana in collagene.
- > Si integra nell'osso naturale<sup>3</sup>



### Geistlich Bio-Gide®

- > La membrana in collagene più documentata al mondo in odontoiatria rigenerativa
- > Stabilizza l'innesto
- > Protegge dalla crescita dei tessuti molli all'interno dell'alveolo (funzione di barriera)
- > Favorisce la guarigione della ferita senza complicanze<sup>4</sup>
- > Si riassorbe in maniera naturale
- > Evita un secondo intervento di rimozione
- > Favorisce la rigenerazione ossea<sup>5</sup>



### Geistlich Combi-Kit Collagen

La combinazione ideale, in una pratica confezione che contiene:  
Geistlich Bio-Oss® Collagen 100 mg + Geistlich Bio-Gide® 16 x 22 mm

### Riferimenti bibliografici:

<sup>1</sup> iData Research Inc., US Dental Bone Graft Substitutes and other Biomaterials Market, 2011.

<sup>2</sup> iData Inc., European Dental Bone Graft Substitutes and other Biomaterials Market, 2012.

<sup>3</sup> Cardaropoli D, et al.; Int J Periodontics Restorative Dent 2012, 32(4): 421-430.

<sup>4</sup> Becker J, et al.; Clin Oral Implants Res. 2009, 20(7):742-749.

<sup>5</sup> Perelman-Karmon M, et al.; Int J Periodontics Restorative Dent. 2012, 32(4): 459-465.

Filiale italiana  
Geistlich Biomaterials Italia S.r.l.  
Via Castelletto, 28  
IT-36016 Thiene VI  
Tel. +39 0445 370890  
Fax +39 0445 370433  
www.geistlich.it  
info@geistlich.it

Produttore  
Geistlich Pharma AG  
Business Unit Biomaterials  
Bahnhofstrasse 40  
CH-6110 Wolhusen  
Tel. +41-41 492 55 55  
Fax +41-41 492 56 39  
www.geistlich-biomaterials.com

Per maggiori informazioni sui nostri rivenditori:  
[www.geistlich-pharma.com/mycontact](http://www.geistlich-pharma.com/mycontact)

# Preservazione del volume al di sotto del ponte

La «Preservazione della cresta» con biomateriali Geistlich offre la soluzione



swiss made

Per ulteriori informazioni:  
[www.geistlich.it](http://www.geistlich.it)

# Preservazione della cresta – Chiara e semplice

La Preservazione della cresta è una tecnica minimamente invasiva per preservare il profilo della cresta alveolare dopo l'estrazione dentale.



**E' bene sapere:**  
Sollevare un lembo può implicare un ulteriore riassorbimento.

**Estrazione dentale**  
Il dente va estratto con una procedura minimamente invasiva.



**E' bene sapere:**  
L'accuratezza di questa fase previene numerose complicanze.

**Curettaggio**  
Accurata pulizia dell'alveolo estrattivo



**E' bene sapere:**  
Nell'85% dei casi, è presente un difetto della parete ossea buccale.\*

**Applicazione della membrana**  
> E' presente un difetto della parete ossea buccale? In questo caso, è opportuno l'impiego della membrana in collagene Geistlich Bio-Gide®. La membrana previene la crescita dei tessuti molli all'interno dell'alveolo.  
> Geistlich Bio-Gide® va tagliata asciutta e applicata all'interno dell'alveolo sul difetto (figura 3).  
> In alternativa, la membrana Geistlich Bio-Gide® può essere anche applicata tra periostio e tessuti molli.



**E' bene sapere:**  
Le spugne di gelatina non preservano il volume.\*

**Applicazione del materiale osseo sostitutivo**  
> Geistlich Bio-Oss® Collagen può essere applicato asciutto oppure bagnato con soluzione salina o sangue.  
> Può essere tagliato su misura e introdotto delicatamente con una pinzetta nell'alveolo.  
> Geistlich Bio-Oss® Collagen mantiene a lungo il volume, grazie al lento riassorbimento dei granuli.

**Chiusura affidabile**  
> Ripiegare Geistlich Bio-Gide® sull'alveolo riempito con l'innesto e adattarla al di sotto del solco.  
> Suturare i tessuti molli circostanti al di sopra della membrana, ad esempio con una sutura semplice. Non è necessario suturare la membrana stessa.

\* Valutazione interna condotta da Geistlich su 200 casi clinici

**E' bene sapere:**  
Nel caso di parete buccale intatta, è possibile impiegare Geistlich Mucograft® Seal, come alternativa. Geistlich raccomanda lo studio attento delle linee guida tecniche prima di eseguire questa procedura. Per informazioni rivolgersi al proprio Responsabile di zona!



# Procedura clinica

## Caso clinico di preservazione della cresta alveolare nei restauri a ponte

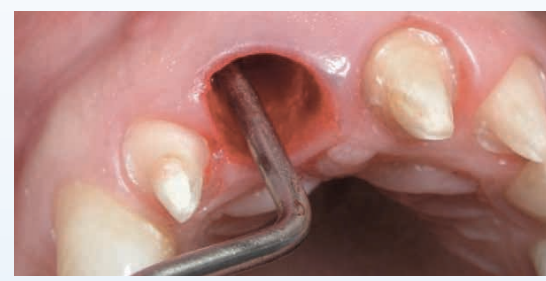
Caso clinico del Dr. Manuel Neves, Porto, Portogallo

### Profilo del paziente

<b>Regione</b>	<input checked="" type="checkbox"/> Area estetica	<input type="checkbox"/> Area non estetica
	<input checked="" type="checkbox"/> Monoedentulia	<input type="checkbox"/> Pluriedentulia
<b>Situazione del tessuto osseo</b>	<input checked="" type="checkbox"/> Presenza di difetto osseo	<input type="checkbox"/> Assenza di difetti ossei
<b>Situazione dei tessuti molli</b>	<input type="checkbox"/> Recessione	<input checked="" type="checkbox"/> Assenza di recessione
	<input type="checkbox"/> Infiammazione	<input type="checkbox"/> Infezione
	<input checked="" type="checkbox"/> Biotipo spesso	<input type="checkbox"/> Biotipo sottile
	<input checked="" type="checkbox"/> Papille intatte	<input type="checkbox"/> Papille danneggiate o mancanti
	<input checked="" type="checkbox"/> Sufficiente mucosa cheratinizzata	<input type="checkbox"/> Insufficiente mucosa cheratinizzata



**Fig. 1:** Condizione clinica e radiografica iniziale. Estrazione del dente 11.



**Fig. 2:** Estrazione atraumatica. L'esame con sonda parodontale rivela il difetto della parete ossea buccale.



**Fig. 3:** La membrana in collagene Geistlich Bio-Gide® viene introdotta asciutta nell'alveolo. In direzione buccale, la membrana è a contatto con la parete alveolare interna e sporge sopra il livello crestale.



**Fig. 4:** L'alveolo viene riempito con Bio-Oss® Collagen. Può essere utile tagliare Geistlich Bio-Oss® Collagen in porzioni più piccole prima di introdurlo nell'alveolo.



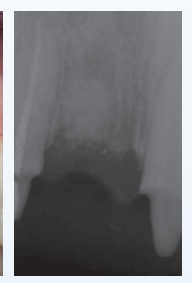
**Fig. 5:** La membrana in collagene Geistlich Bio-Gide® viene ripiegata al di sopra dell'alveolo e inserita al di sotto del solco palatino per consentire la guarigione aperta.



**Fig. 6:** Protesi provvisoria.



**Fig. 7:** Il controllo clinico e radiografico 4 mesi dopo l'intervento mostra i tessuti guariti perfettamente.



**Fig. 8:** Preparazione accurata dell'area per l'impronta definitiva.



**Fig. 9:** Impronta per la produzione del ponte definitivo.



**Fig. 10:** Risultato esteticamente positivo dopo 1 anno. La procedura di preservazione della cresta alveolare (Preservazione della cresta) ha reso possibile l'ottimo mantenimento del volume al di sotto del ponte.

IN SINTESI

La Preservazione della cresta con biomateriali Geistlich favorisce il mantenimento del volume. Se è indicata la protesizzazione nel distretto dei denti frontali, l'impiego di Geistlich Bio-Oss® Collagen e di Geistlich Bio-Gide® è particolarmente opportuno ed efficace. Nell'area estetica, le aspettative del paziente assumono infatti un ruolo fondamentale. In questo caso è importante il parere di uno specialista.