



Prof. Dr. Ronald E. Jung
Zurich (Switzerland)

L-Shape Technique은 어떤 임상적 술식에 사용됩니까?
L-Shape Technique은 연조직과 경조직의 안정성을 유지하는 것이 중요한 심미적 영역에 주로 사용하는 술식입니다. 그러나 구강내 어떤 부위에서라도 제한 없이 사용할 수 있습니다.

L-Shape Technique의 이점은 무엇입니까?
3차원적인 안정성을 제공하는 Geistlich Bio-Oss® Collagen의 사용은 다음의 목표를 가능하게 합니다. 손상된 협측뼈를 재생하며, 완벽한 보철 결과를 위해 가장 중요한 연조직을 지지해 줍니다. L-Shape Technique의 잠재적인 가능성을 입증하기 위해 여러 임상 및 전임상 연구가 진행 중입니다.

Take home message by Prof. Dr. Ronald E. Jung

- > Provides mechanical graft stability
- > Builds volume
- > Mimics root prominence
- > Maintain the crestal soft tissue (especially in the esthetic zone)
- > No increase in invasiveness or complexity



For more information scan or visit:
www.geistlich-biobrief.com/en



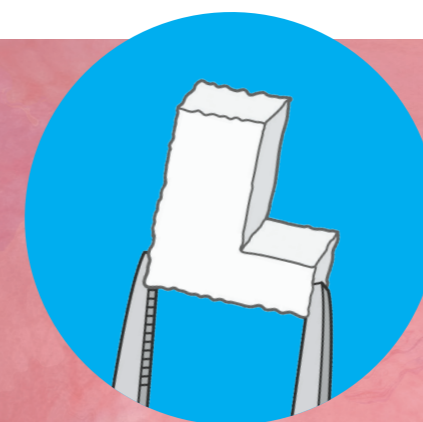
Geistlich
Biomaterials

LEADING REGENERATION

Geistlich
Biomaterials

Geistlich Bio-Oss® Collagen and the L-Shape Technique

EXACTLY like no other



Geistlich Bio-Oss® Collagen

Geistlich Bio-Oss® (small granules) + 10% collagen (porcine) Sizes: 100 mg (0.2 – 0.3 cm³), 250 mg (0.4 – 0.5 cm³), 500 mg (0.9 – 1.1 cm³)



Geistlich Bio-Oss®

Small granules (0.25–1 mm):
0.25 g, 0.5 g, 1.0 g, 2.0 g (1 g – 2.05 cm³)
Large granules (1–2 mm):
0.5 g, 1.0 g, 2.0 g (1 g – 3.13 cm³)



Geistlich Bio-Gide®

Sizes: 25 x 25 mm, 30 x 40 mm

References

- 1 Mir-Mari J, et al.: Clin Oral Implants Res. 2016; 27(2):258-65 (preclinical study).
- 2 Mir-Mari J, et al.: Clin Oral Implants Res 2017; 28(6): 631-39 (preclinical study).
- 3 Scheyer ET, et al.: J Clin Periodontol 2016; 43(12): 1188-99 (clinical study).
- 4 Cardaropoli D, et al.: Int J Periodontics Restorative Dent. 2014; 34(5):631-7 (clinical study).
- 5 Rocuzzo M, et al.: Int J Periodontics Restorative Dent. 2014; 34(6):795-804 (clinical study).



더욱 자세한 정보를 얻으려면
QR code를 검색하세요

www.geistlich-biomaterials.com
www.geistlich.co.kr

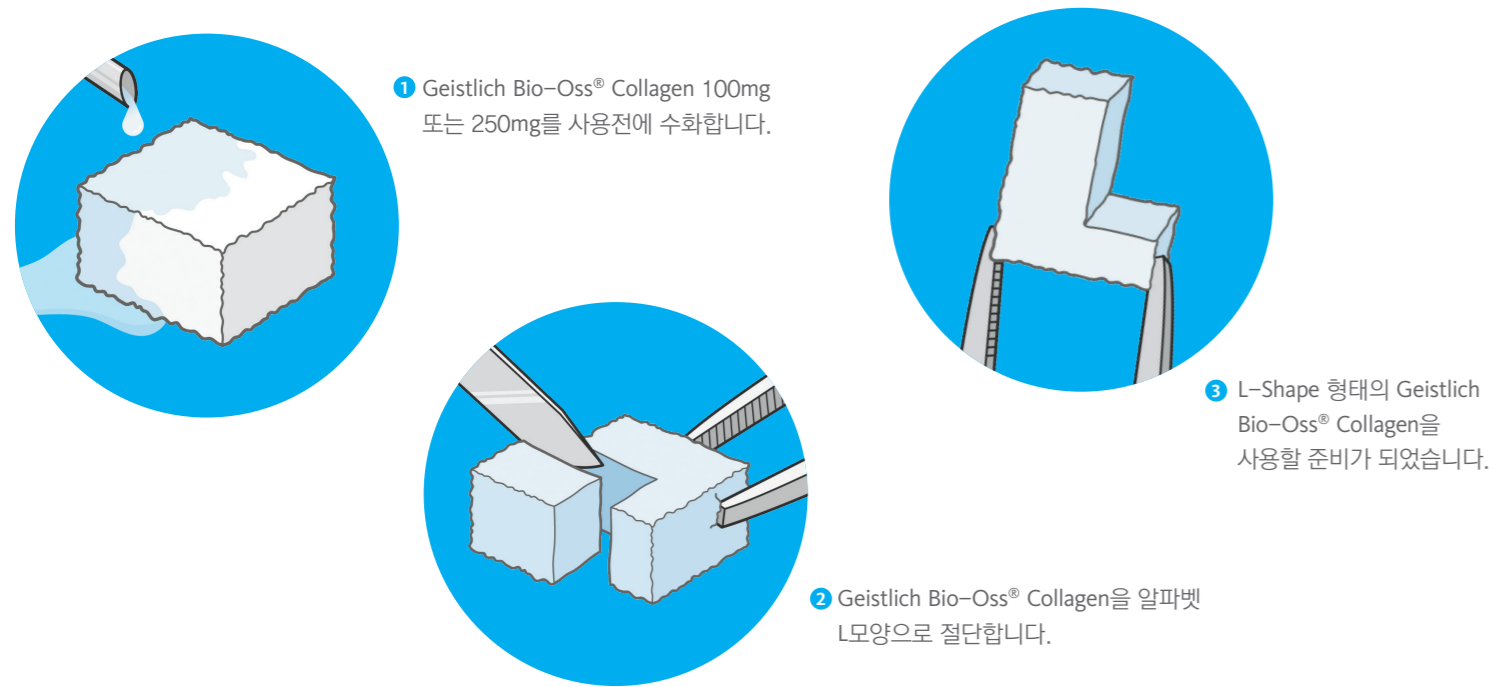
Geistlich Pharma AG
Business Unit Biomaterials
Bahnhofstrasse 40
6110 Wolhusen, Schweiz
Phone + 41 41 492 55 55
Fax + 41 41 492 56 39
www.geistlich-biomaterials.com

한국지사
(주) 가이스트리히코리아
06628
서울특별시 서초구 강남대로 51길 1
(서초동 511타워 5F)
Tel. 02 2138 6240
Fax. 02 533 7634

더 자세한 정보를 원하시면
Geistlich 홈페이지에 방문해주세요!
www.geistlich.co.kr

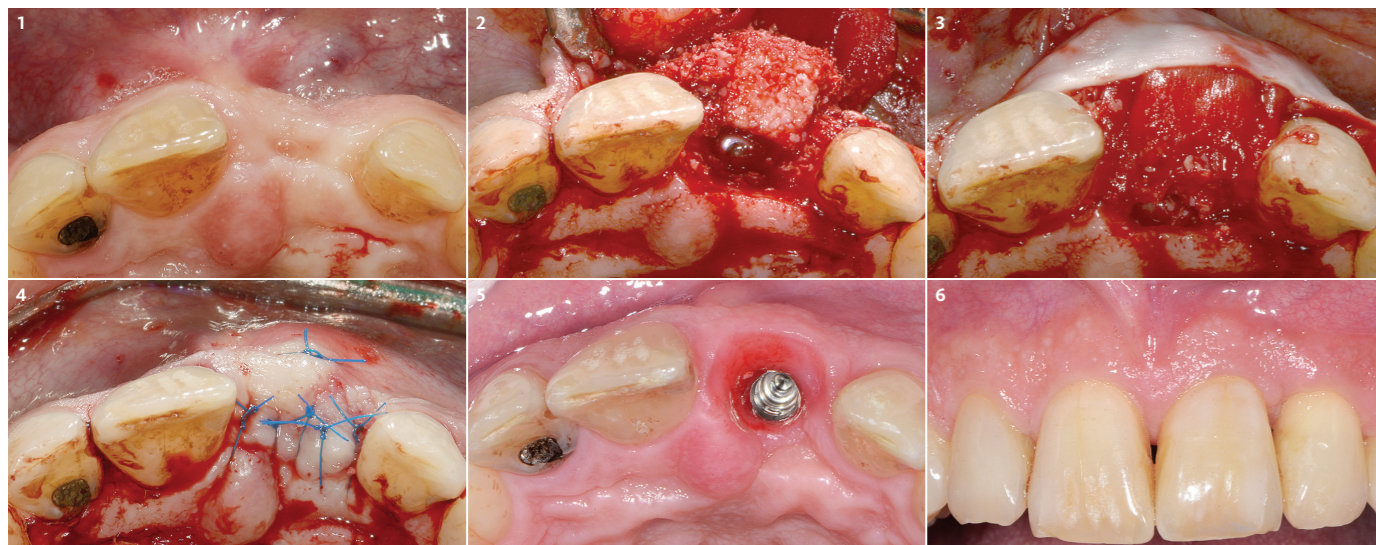
swiss made

EXACTLY like no other – Geistlich Bio-Oss® Collagen L-Shape



Clinical case with Geistlich Bio-Oss® Collagen L-Shape

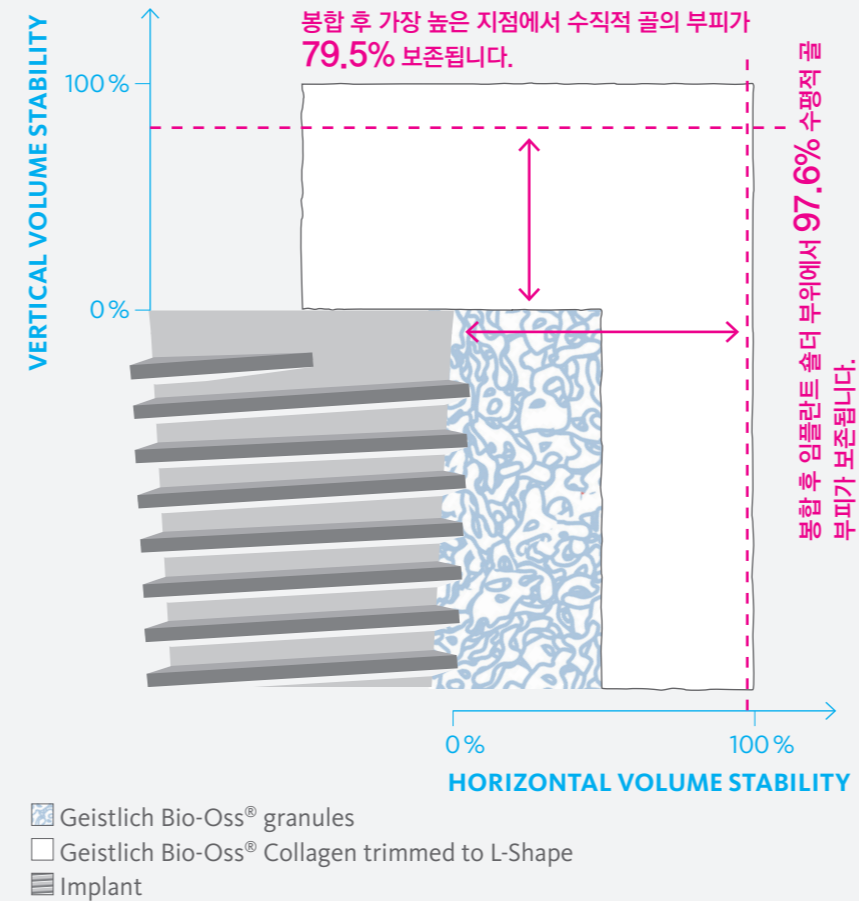
Clinical case by Dr. Marco Zeltner/Horgen Switzerland



- 발치 후 2개월 뒤 순측 치조능선의 뚜렷한 오목부와 교합면 상태 (수직근 골절로 인한 발치)
- 임플란트 식립 및 Geistlich Bio-Oss® Collagen과 Geistlich Bio-Oss®을 이용한 L-Shape Technique 시행.
- 이중 구조의 Geistlich Bio-Gide®를 Resor-Pins (흡수성 pin)으로 고정.
- Horizontal mattress suture 와 single interrupted sutures를 이용하여 장력 없는 상처 봉합.
- 술후 6개월 뒤 연조직 상태의 교합면
- 술후 2년 뒤 의 최종 수복물 정면도 (지르코니아 스크류 사용한 임플란트 크라운).

An approach for everyday clinical practice

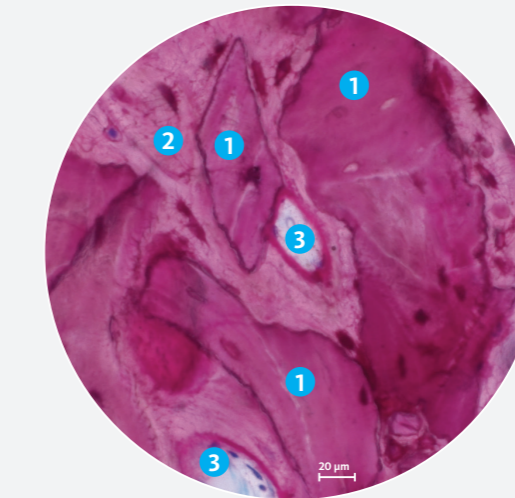
블룸 안정성 뿐만이 아니라



통합 전후의 높은 안정성.

- > 창상 봉합은 골이식재의 변위를 유도합니다.
- > Geistlich Bio-Oss®, L-shape 의 Geistlich Bio-Oss® Collagen 과 Geistlich Bio-Gide®를 함께 사용하면 Geistlich Bio-Oss® Collagen을 단독 사용했을 때보다 이식 안정성이 80% 향상됩니다.²
- > L-Shape의 Geistlich Bio-Oss® Collagen은 이식편의 안정성을 손상시키지 않으면서 골 결합에 맞게 압축 및 변형 될 수 있습니다.²

잠재적인 재생능력까지



Geistlich Bio-Oss® Collagen 1은 새로 형성된 신생 골과 2혈관에 밀착되어 있습니다 3.

Clinical histology 6 months after Guided Bone Regeneration with Geistlich Bio-Oss® Collagen and Geistlich Bio-Gide®: Geistlich Pharma AG, Scheyer et al.³

Geistlich Bio-Oss® Collagen의 잠재적인 재생능력.

- > 단단하게 융합 된 Geistlich Bio-Oss® 입자가 있는 새로운 신생골은 치밀한 섬유주 네트워크를 형성합니다.³
- > 느슨한 결합 조직에는 염증이 없고 혈관 신생이 회복되었습니다.³

Geistlich Bio-Oss® Collagen은
장기간의 임상적 성공을 만듭니다.



Geistlich Bio-Oss® Collagen



Geistlich Bio-Gide®

성공적인 임상의 장기 결과.

- > Geistlich Bio-Oss® Collagen 및 Geistlich Bio-Gide®를 사용하면 1년 후 자연 치유과정과 비교할 때 수평 및 수직적 부피가 유의한 수준으로 유지됩니다.⁴
- > Geistlich Bio-Oss® Collagen 및 Geistlich Bio-Gide®을 사용한 치조능 보존은 10년 후에도 임플란트 주위 경조직 및 연조직의 장기 안정성을 유지합니다.⁵