

LEADING REGENERATION

Geistlich

# Geistlich Fibro-Gide® para recesiones



# Todos nuestros conocimientos en tus manos

La empresa Geistlich Pharma AG es conocida por la exhaustiva evaluación de sus productos y la generación de un extenso volumen de datos clínicos<sup>1</sup> que supera los requisitos para su autorización regulatoria.

Además de aumentar el grosor de los tejidos blandos orales, Geistlich Fibro-Gide<sup>®</sup> también puede utilizarse para cubrir recesiones unitarias o múltiples.<sup>1,2,8</sup> Una ventaja de usar Geistlich Fibro-Gide<sup>®</sup> como alternativa al injerto de tejido conectivo es que es posible evitar la obtención de un injerto de tejido autólogo del paladar del paciente, lo que se traduce en una menor percepción del dolor para él.<sup>4</sup> Un ensayo clínico multicéntrico sobre el cubrimiento de recesiones unitarias constató que dos tercios (66,7 %) de los pacientes prefirieron Geistlich Fibro-Gide<sup>®</sup> frente al tratamiento con injerto de tejido conectivo.<sup>9</sup>



## En resumen

### Hecha de colágeno

Geistlich Fibro-Gide<sup>®</sup> es una matriz de colágeno reabsorbible, porosa y porcina, con estabilidad volumétrica<sup>1</sup>.



### Estabilidad volumétrica

El colágeno reconstituido experimenta una reticulación inteligente para la estabilidad volumétrica del producto<sup>1</sup>.

### Integración en el tejido blando

Los modelos in vivo en animales han demostrado una integración óptima de Geistlich Fibro-Gide<sup>®</sup> en el tejido blando circundante, al tiempo que se mantiene la estabilidad.<sup>3</sup>

### Promueve la formación de tejidos blandos

La red porosa de Geistlich Fibro-Gide<sup>®</sup> promueve la angiogénesis, la formación de nuevo tejido conectivo y la estabilidad de la red de colágeno en situaciones de cicatrización sumergida<sup>4,5</sup>.

<sup>1</sup> Instructions for use of Geistlich Fibro-Gide<sup>®</sup>

<sup>2</sup> Stefanini M. et al. Clin Oral Investig. 2020 May 2. Epub ahead of print. (clinical study)

<sup>3</sup> Thoma DS. et al. Clin Oral Implants Res. 2012 Dec; 23(12):1333-9. (preclinical study)

<sup>4</sup> Thoma DS. et al. J Clin Periodontol. 2016 Oct; 43(10): 874-85. (clinical study)

<sup>5</sup> Thoma DS. et al. Clin Oral Implants Res. 2015 Mar; 26(3): 263-70. (preclinical study)

<sup>6</sup> European Patent Specification – EP 3 055 000 B1.

<sup>7</sup> Data on file. Geistlich Pharma AG, Wolhusen, Switzerland.

<sup>8</sup> Schulze-Späte U, Lee CT. Int J Periodontics Restorative Dent. 2019 Sep/Oct;39(5):e181-e187. (clinical study)

<sup>9</sup> Interim Clinical Investigation Report (6-months follow-up): A prospective, randomized, controlled, double-blind, multicenter study to assess non-inferiority of Geistlich Fibro-Gide<sup>®</sup> in comparison to connective tissue graft for the treatment of recession defects. July 2020. Publication pending. (clinical study)



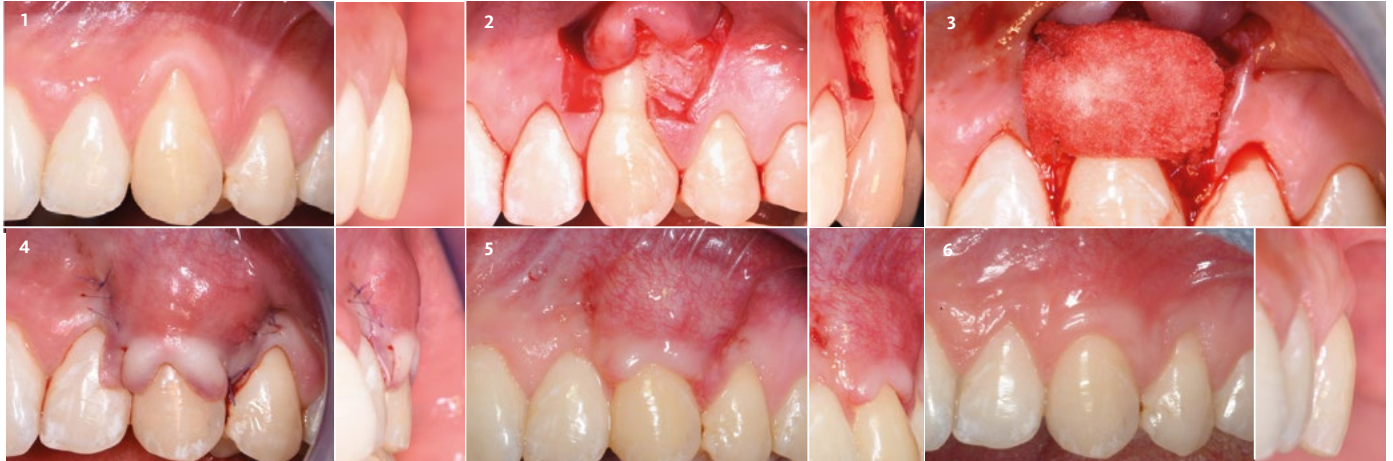
# Tratamiento de una recesión gingival unitaria



Prof. Giovanni Zucchelli (Bologna, Italia)

**Objetivo:** Cubrimiento radicular completo de una recesión unitaria.

**Conclusión:** El uso de Geistlich Fibro-Gide® en combinación con un colgajo de avance coronal permitió aumentar el cubrimiento de la recesión y el grosor del tejido blando.



1 Situación inicial: recesión clase I de Miller en el diente 23.

2 Colgajo de diseño trapezoidal: elevación de un colgajo de espesor parcial-total-parcial.

3 Colocación de Geistlich Fibro-Gide® y fijación con puntos simples (suturas PGA 7.0) en la base de la papila anatómica desepitelizada y en los ángulos apicales mesial y distal.

4 Cierre sin tensión de la herida con dos suturas en lazo (suturas PGA 6.0).

5 Retirada de los puntos de sutura 14 días después de la intervención.

6 Seguimiento después de 1 año: se ha logrado el cubrimiento completo de la raíz con Geistlich Fibro-Gide®.

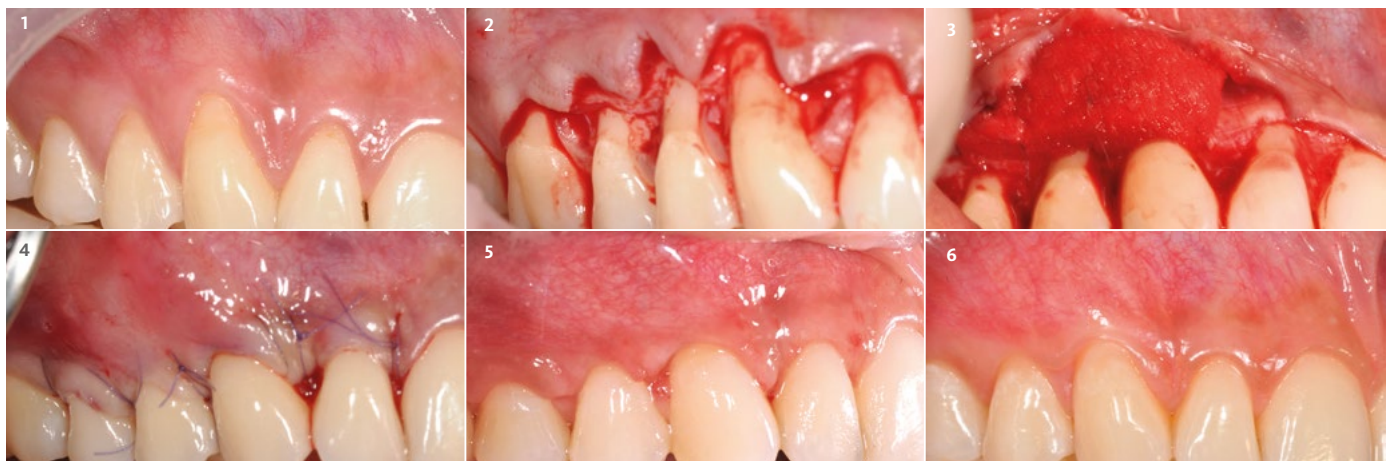
# Cobertura radicular de una recesión múltiple



Dr. Raffaele Cavalcanti (Bari, Italia)

**Objetivo:** Cubrimiento radicular completo de recesiones múltiples y reducción de la hipersensibilidad dentinaria.

**Conclusión:** Se obtuvo el cubrimiento radicular completo con Geistlich Fibro-Gide® para recesiones múltiples, y se resolvió totalmente el problema de hipersensibilidad dentinaria.



1 Situación inicial: recesión múltiple clase I de Miller con menos de 3 mm de tejido queratinizado en los dientes 12 a 14.

2 Preparación y elevación del colgajo (colgajo de avance coronal) para una descarga suficiente.

3 Colocación de Geistlich Fibro-Gide® y fijación con puntos simples (suturas 7-0 PGA).

4 Cierre sin tensión de la herida con suturas en lazo (suturas PGA 6-0).

5 Retirada de los puntos de sutura 14 días después de la intervención.

6 Seguimiento después de 5 meses: se ha logrado el cubrimiento completo de las raíces con Geistlich Fibro-Gide®.



Más información sobre nuestros productos: [www.inibsa.es](http://www.inibsa.es)

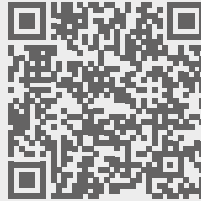
#### Fabricante

Geistlich Pharma AG  
Business Unit Dental  
Bahnhofstrasse 40  
CH-6110 Wolhusen, Suiza  
Teléfono +41 41 492 55 55  
Fax +41 41 492 56 39  
[www.geistlich-dental.com](http://www.geistlich-dental.com)

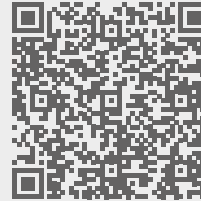
#### Distribuido en España por

Inibsa Dental SLU  
Ctra Sabadell a Granollers, km 14,5  
08185 Lliçà de Vall (Barcelona)  
España  
Tel. +34900052240  
[www.inibsa.es](http://www.inibsa.es)

## ¿Te interesan otros conceptos de tratamiento con Geistlich Fibro-Gide®?



Escanea o haz clic para descubrir nuestro Regeneration Expert Hub.



Escanea o haz clic para abrir nuestro folleto de Geistlich Fibro-Gide®.

## Experiencia en colágeno de Geistlich: la primera matriz de colágeno con estabilidad volumétrica diseñada para aumentar el grosor de los tejidos blandos y cubrir las recesiones.<sup>1,6,7,19</sup>



#### Geistlich Fibro-Gide®

6 mm de grosor: 15x20 y 20x40 mm

**3 mm de grosor: 15x20 y 20x40 mm**

NUEVO